



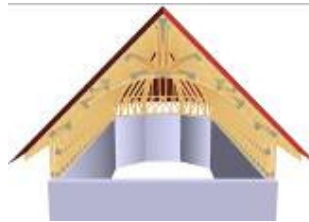
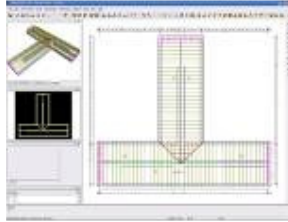
# EXPO-CONFERINȚA INTERNAȚIONALĂ A PRODUCĂTORILOR DE STRUCTURI SPECIALE DIN LEMN, CASE DIN LEMN, CASE PASIVE, ȘARPANTE

4 DECEMBRIE, EDIȚIA A II-A



Braşov - Aula Universității Transilvania, str. Iuliu Maniu nr. 41

## INVITAȚIE DE PARTICIPARE



### ORGANIZATORI

**Facultatea de Construcții a Universității Transilvania din Braşov – reper important în învățământul tehnic superior din țară.**

Desfășurând activitatea pe 3 cicluri de școlarizare - licență, masterat, doctorat - facultatea este în acord deplin cu cerințele naționale și europene de promovare și dezvoltare a unui sistem de învățământ universitar modern.

Ancorată puternic în realitățile social-economice, scopul suprem al activității universitare îl reprezintă performanța.

Pentru a răspunde nevoilor și așteptărilor pieței forței de muncă, facultatea a dezvoltat și statornicit relații de parteneriat cu prestigioase unități economice de profil din Braşov și nu numai, fiind în permanență deschisă dialogului și extinderii relațiilor de colaborare.

și

**MiTek Inc., companie multinațională - membră a Grupului Berkshire Hathaway U.S.A., cu filială în România,** este cel mai mare producător mondial de programe de proiectare profesionale dedicate exclusiv industriei acoperişurilor (șarpantei din lemn tip grindă cu zăbrele) și a structurilor speciale din lemn, în sistem industrializat.

**SCOPUL EXPO – CONFERINȚEI** este de a asigura climatul adecvat pentru activitatea de informare, dezbateri și schimburi de idei între participanții din industria de profil, cu privire la preocupările, realizările și noutățile din acest domeniu. Astfel, participanților le vor fi prezentate cele mai noi tehnologii, produse și servicii din domeniul construcțiilor din lemn. Un alt subiect important îl reprezintă normele de aplicare a EUROCOD 5 LEMN.

### MODUL DE DESFĂȘURARE A EXPO-CONFERINȚEI

Evenimentul îmbină **conferința** cu o **expoziție / târg**, în sensul că, în timp ce expoziții vor avea standuri amenajate pentru prezentarea produselor și vor putea purta de discuții individuale cu participanții, în sala de conferință a Universității Transilvania Braşov, fiecare își va prezenta produsele și serviciile în fața constructorilor, arhitecților, inginerilor.

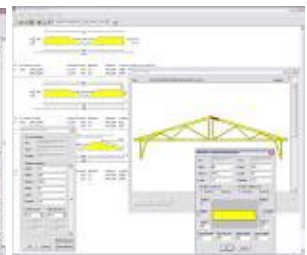
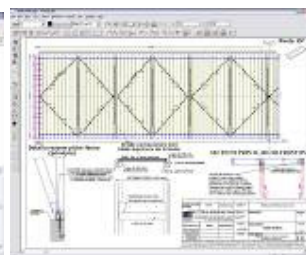
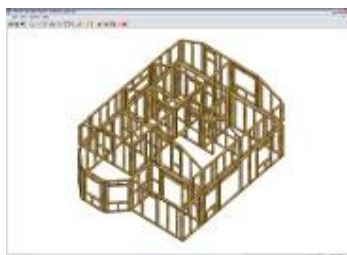
Conferința este și o excelentă ocazie de a întâlni furnizori specializați din industrie, care vor prezenta game complete de produse (materie primă, software, echipamente, accesorii etc.) folosite pentru construcția caselor pasive și a celor pe structura din lemn.

Un alt element de noutate îl constituie specializarea vizitatorilor, în sensul că accesul la acest eveniment este facilitat numai firmelor de profil.

### DE CE VĂ INVITĂM?

**Vom prezenta, în premieră în România,** cele mai revoluționare programe din domeniu, care vă ușurează munca de proiectare, reducându-vă cu până la **75%** perioada de lucru în elaborarea proiectului tehnic pentru șarpante, case din lemn și tot ce reprezintă structuri din lemn:

- **RoofCon-TrussCon** - cel mai dezvoltat program european de proiectare destinat inginerilor, arhitecților și constructorilor. Lansat cu această ocazie pe piața românească, RoofCon este un program cu interfață intuitivă și comenzi rapide, de calcul, modelare și dimensionare a fermelor importate din RoofCon, după standardele Eurocode 5 LEMN în vigoare.
- **Wood-Engine** - pentru proiectarea caselor din lemn tip **framing** (sandwich), din lemn masiv tip grindă / buștean (lemn rotund), a planșeelor, șarpantelor tradiționale, caselor din lemn masiv, în sistem chertat. Wood Engine este compatibil cu toate tipurile de mașini cu comandă numerică fabricate în Europa.



**Wood-Engine** –conține următoarele module: *Timber Frame, Log Building, Carpentry, Bundle WoodEngine* (3 într-unul: *Timber Frame, Log Home, Carpentry*), *Autocad Architecture, Interface wall lines, Interface beam processor*.

- **MiTek 20/20** - program de inginerie, concepție, desen și calcul al șarpantei industrializate - compus din următoarele module: MBA (MiTek Business Administration), Layout Engineering, Panel, PrimeCAD, BatchCut, Reporting.

Programele software de mai sus vor fi „puse la lucru” pentru dumneavoastră în cadrul unor prezentări demonstrative.

Expozanții vor face mai multe prezentări, fiecare pe o temă aparte, după cum urmează:

1. **EcoTech** România – proiectare și producție echipamente exhaustare filtrare aer, mașini de brichetat;
2. **Europlastic** România – materiale hidro-, termo- și fono-izolații, adezivi, tencuieli decorative, vopsele lavabile, sisteme epoxidice;
3. **ExpoTest** România – sisteme complete de acoperiș tip **Gerard**;
4. **High Tech** România – uscătoare profesionale pentru lemn;
5. **Hundegger** – Germania – lider european în fabricarea de CNC pentru producătorii de case din lemn în sistem tradițional și industrializat;
6. **Iftode Universal** România – distribuitor Paslode (pistoalele pneumatice) distribuție organe de asamblare, scule și accesorii pt.construcții;
7. **M.I.S. Grup** România – producător de cherestea, căsuțe de vacanță, grinzi lamelare și lame pliabile din lemn pentru ambalaje;
8. **Opitz** Germany – sisteme de panouri solare;
9. **Oratis** Producător șarpante și construcții speciale din lemn în tehnologie MiTek,
10. **Randek** Suedia - producător european de mașini și echipamente, linii de producție pentru fabricarea șarpantelor industrializate;
11. **Schuko** Germania - Sisteme complete de exhaustare și filtrare aer; echipamente pentru fabricarea brichetelor și peștelor din rumegus;
12. **Sirtisa Consulting** România – distribuitor exclusiv Bochemit Cehia – soluții de protecție antifungică și ignifugă a lemnului;
13. **Ursa** România - Materiale fono- și termo-izolante de înaltă performanță;
14. **Wood Mizer** Polonia - Echipamente, mașini, ciclare tip multilamă, gate mobile etc..
15. **Knauf Germania** - sisteme de pereti din gips-carton, pardoseli, plansee „sulfat de calciu
16. **Velux** România – Ferestre de mansardă, tuneluri solare, ruloari decorative, automatizarea căminului etc
17. **Trading Trust** - Importator lemn stratificat și impregnat, Austria
18. **Patricia Case** - Case de lemn tip Blockhaus și Kingsize – ELK Austria

**Înscriere,  
detalii de cazare și  
confirmare de  
participare la:**

**e-mail: [office@mitek.ro](mailto:office@mitek.ro)**

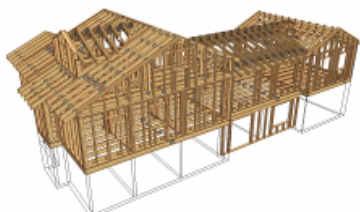
**fax: 021 322 06 32**

**tel: 021 322 06 37**

**[www.mitek.ro](http://www.mitek.ro)**

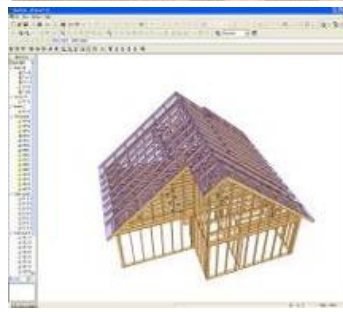
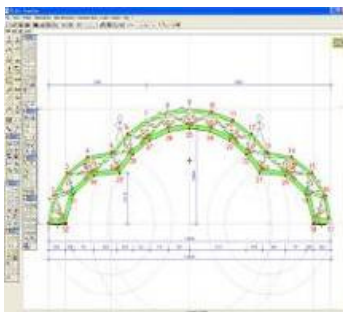
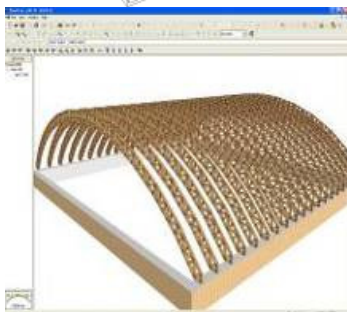
**PROGRAMUL EXPO-CONFERINȚEI**

- 09.00 Deschiderea standurilor;  
 10.30 – 10.45 Deschiderea conferinței;  
 10.45 - 12.15 Prezentare produse, companii, echipamente și linii de producție;  
**12:15 - 12.35 Pauză cafea;**  
 12.35 - 14.10 Prezentări produse companii expozante;  
**14.10 - 15.00 Prânz - bufet suedez;**  
 15.00 - 16.30 Prezentări produse companii expozante;  
**16.30 - 16.50 Pauză cafea;**  
 16.50 - 17.30 Concluzii, întrebări, dezbateri, închidere lucrări conferință.  
**20.00 - Cină festivă – Hotel Rina Vista – Poiana Brașov - continuarea discuțiilor, program artistic.**



Vă așteptăm!  
Cu stimă, Vasile Isache

Director general  
Mitek Industries Group, România.



MITEK INDUSTRIES GROUP : s.tr. Emil Gârleanu, nr.4, bl. V53D, ap.3, Sector 3, București  
 Tel.: 021.322.06.37 Fax:021.322.06.32 Mobil: 0720.770.850 E-mail: office@mitek.ro