

TrussCon Proiect este un program 2D care se adresează inginerilor proiectanți și arhitecților, folosit pentru calculul structural și dimensionarea fermelor din lemn asamblate cu plăci multicui.

- Posibilitatea includerii în desenul și calculul fermelor a unor componente din lemn ajustabile în șantier ca urmare a toleranțelor de execuție ale zidurilor existente.

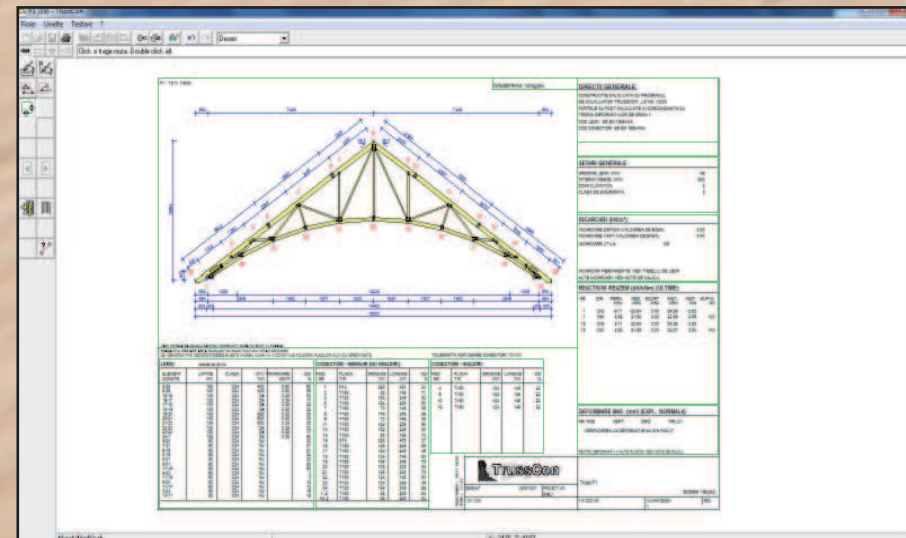
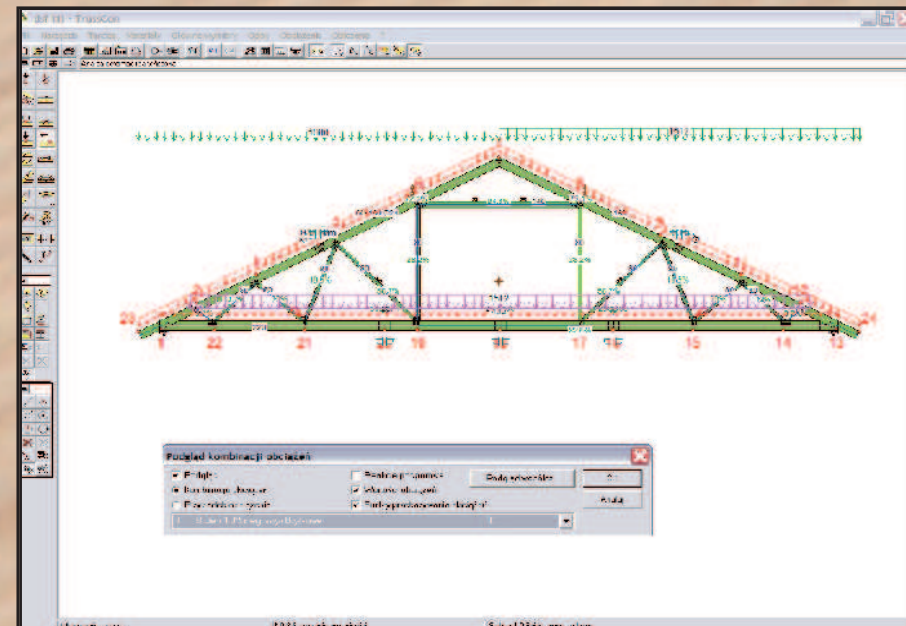
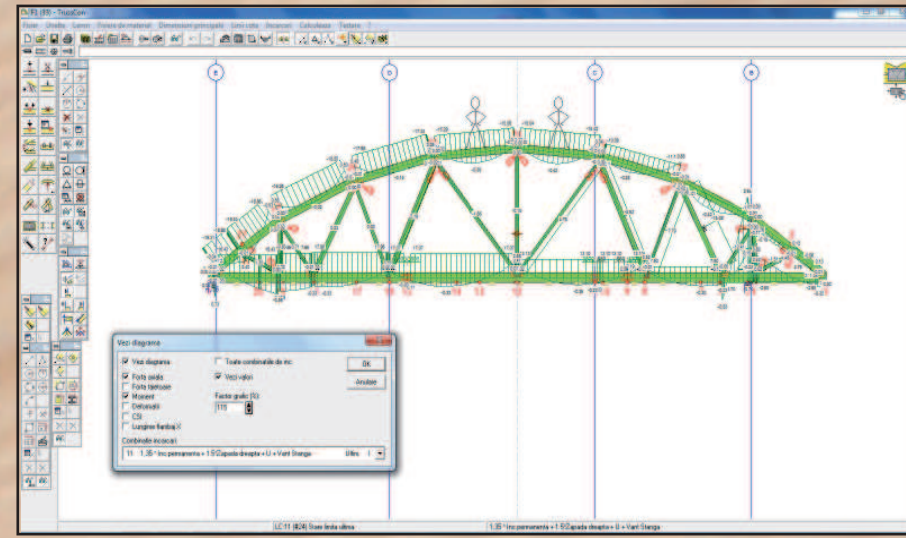
- Programul calculează și ranforsări suplimentare, dublaje simple sau dublaje care ies din planul fermei.

- Proiectantul are posibilitatea de a face diferite tipuri de chertări (decupari). Calculul se face ținându-se cont de această operațiune.

- Introducerea încărcărilor este simplificată semnificativ. După introducerea încărcărilor programul ține cont de valorile caracteristice a coeficienților de siguranță și generează combinațiile de încărcări.

- Proiectantul poate tipări raportul de calcul care include: caracteristicile materialului, rezultatul calculelor, cazurile de încărcare, forța tăietoare, deformații, etc.

- Pentru fiecare fermă este creat automat un desen la scară care conține informații, cum ar fi: secțiunile de lemn folosite, tipul conectorilor, încărcări, reacțiuni, greutatea fermei, cantitate, puncte de ridicare/manipulare, centru de greutate, etc.



RoofCon Proiect este un program 3D specializat în proiectarea tuturor tipurilor de structuri din lemn, șarpante și planșee industrializate (prefabricate) din lemn, îmbinate cu plăci multicui.

- Proiectantul are posibilitatea de a importa fișiere DXF peste care poate desena pereți, planuri de acoperiș și poziția fermelor.

- Distribuția automată a fermelor (grinzilor cu zăbrele) se face în funcție de forma planurilor de învelitoare, astfel munca proiectantului se simplifică.

- Seturile de macro-comenzi includ soluții predefinite pentru particularitățile fiecărei șarpante, cum ar fi: lucarne, intersecții de planuri, etc.

- Vizualizarea tridimensională detaliată a întregii structuri permite controlul asupra soluțiilor constructive și o prezentare profesională a proiectului în fața investitorului, arhitectului sau constructorului.

- RoofCon Viewer oferă posibilitatea de vizualizare a proiectului tridimensional de către orice persoană căreia îi ve-ți trimite fișierul în format viewer. Fișierul poate fi trimis prin e-mail direct din program.

- Oportunitatea oferită de modul de lucru cu layere permite o mai bună organizare a planurilor și conceperea unor structuri complexe.

